



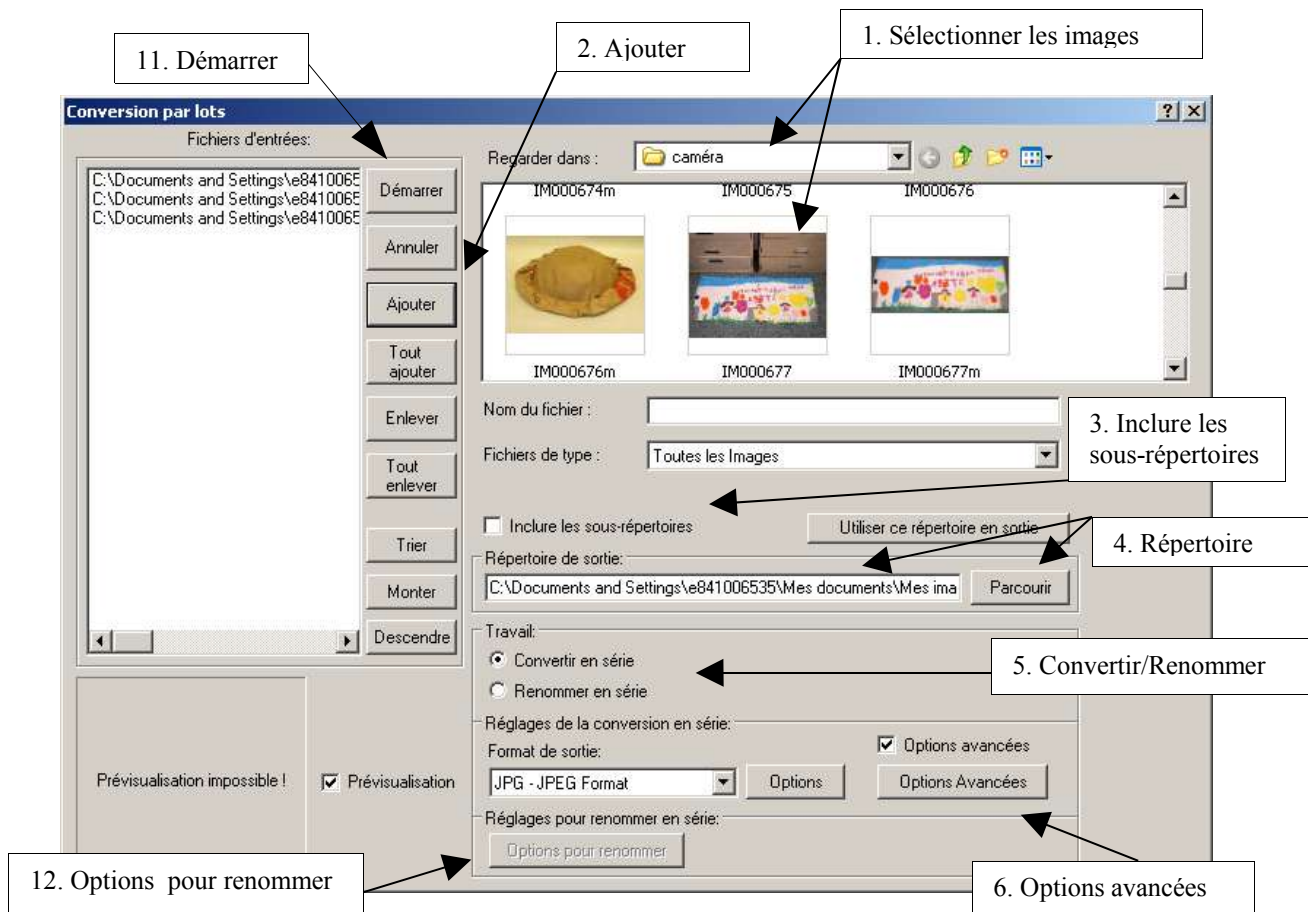
IrfanView 3,85

(Convertir / Renommer en série, « Batch Process »)



1. Démarrer *IrfanView*
2. Cliquer sur *Fichier, Convertir/Renommer en série*

Voici la fenêtre de conversion :



3. Dans la partie de la fenêtre en haut à droite (1) , sélectionner les images à convertir puis cliquez sur **Ajouter** (2). Cliquer sur **CTRL + A** pour sélectionner toute les images.
4. **Inclure les sous-répertoires** ne doit pas être coché (3)
5. Sélectionner le répertoire où vous voulez sauvegarder les images modifiées en cliquant sur **Parcourir**. Si le répertoire n'existe pas, ajouter le nom du répertoire dans lequel vous voulez sauvegarder les photos modifiées à la fin de l'adresse existante (4):

Ex. C:\Documents and Settings\841006535\Mes documents\Mes images\caméra
Devient : C:\Documents and Settings\841006535\Mes documents\Mes images\caméra\modifié

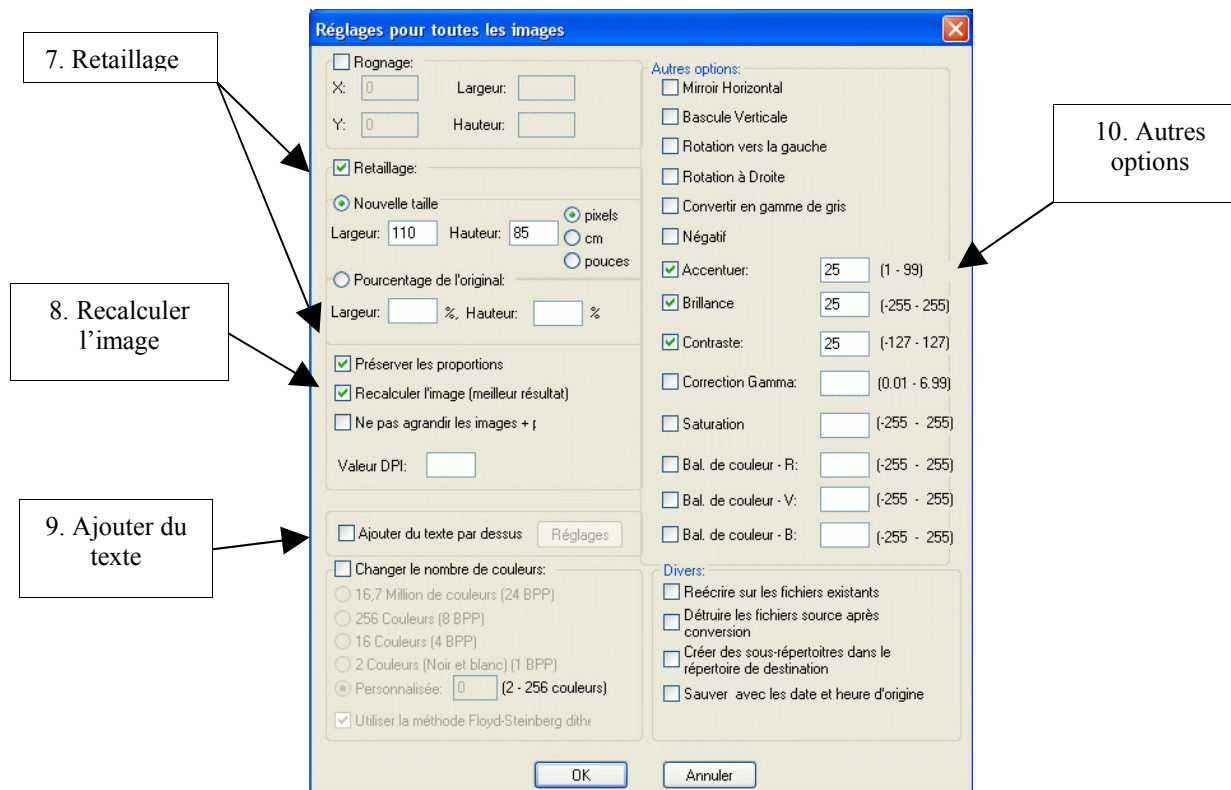
IMPORTANT: le répertoire de sortie doit être différent du répertoire des images originales.

6. Pour convertir en série cocher **Convertir en série** et aller à la page 2. Pour renommer en série, cocher **Renommer en série** et aller à la page 3 (5).

Convertir en série

1. Après avoir cocher **Convertir en série**, cocher **Options avancées** puis cliquer sur **Options avancées** (voir p.1 image 6)

Voici la fenêtre de réglages pour convertir en série:

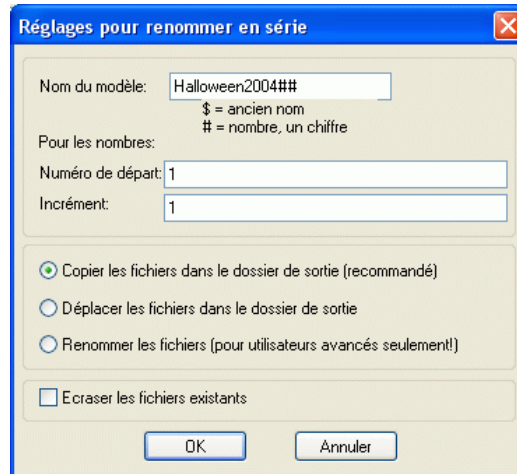


- **Retailage (7)**: sert à redimensionner les images. Cocher la case **Retailage** puis sélectionner soit, une nouvelle taille fixe ou un pourcentage de l'original. Comme la case **Préserver les proportions** est cochée, vous pouvez compléter un seul des 2 rectangles **Largeur** et **Hauteur**. Si vous complétez les 2, ex 110 et 85, l'image ne dépassera pas ces paramètres ni en hauteur ni en largeur mais sera toujours proportionnelle.
 - Sélectionner **Recalculer l'image (8)**.
 - Vous avez l'option **d'Ajouter du texte par dessus (9)** chacune des photos (date ou ©).
 - **Autres options (10)**: vous avez une série d'options intéressantes, je vous suggère d'essayer avec les valeurs écrites pour donner plus de brillance à vos images (options).
2. Cliquer sur **OK**. puis sur **Démarrer (11)** sur la première feuille). Chacune des images sera traitée puis sauvegarder dans le répertoire sélectionné à la page 1 (4).

Renommer en série

1. Après avoir cocher **Renommer en série**, cliquer sur **Options pour renommer** (voir p.1 image 12)

Voici la fenêtre de réglages pour renommer en série:



1. **Nom du modèle** : Inscrire le nom du fichier suivi de 1, 2 ou 3 dièses selon le nombre de chiffre désiré. Dans l'exemple ci-haut les images se nommeront Halloween01, Halloween02, etc.
2. **Numéro de départ** : Si vous avez déjà des photos avec le même nom, vous pourriez inscrire le nombre où vous êtes rendu et la numérotation commencera à ce nombre.
3. **Incrément** : Si vous inscrivez 2, les images se nommeront accompagnées de 01, 03, 05, etc.
4. Cochez la case **Copier dans le dossier de sortie**.
5. Cliquer sur **OK** puis sur **Démarrer** (11 sur la première feuille). Chacune des images sera renommée puis sauvegarder dans le répertoire sélectionné à la page 1 (4).

Problème: Si vous avez un avertissement « **Attention: Le fichier Destination existe déjà, PAS de réécriture:** » c'est que le répertoire de sortie est le même que le répertoire des images, ils doivent être différent (voir p. 1 #5)